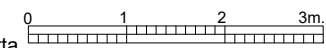
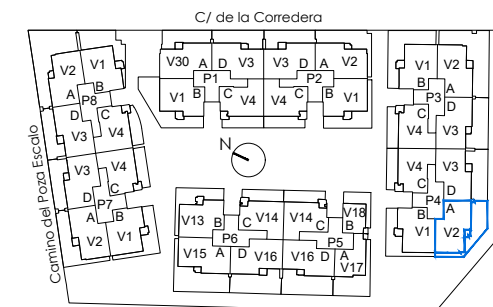


Portal 4 Bajo A

VIVIENDA VT2

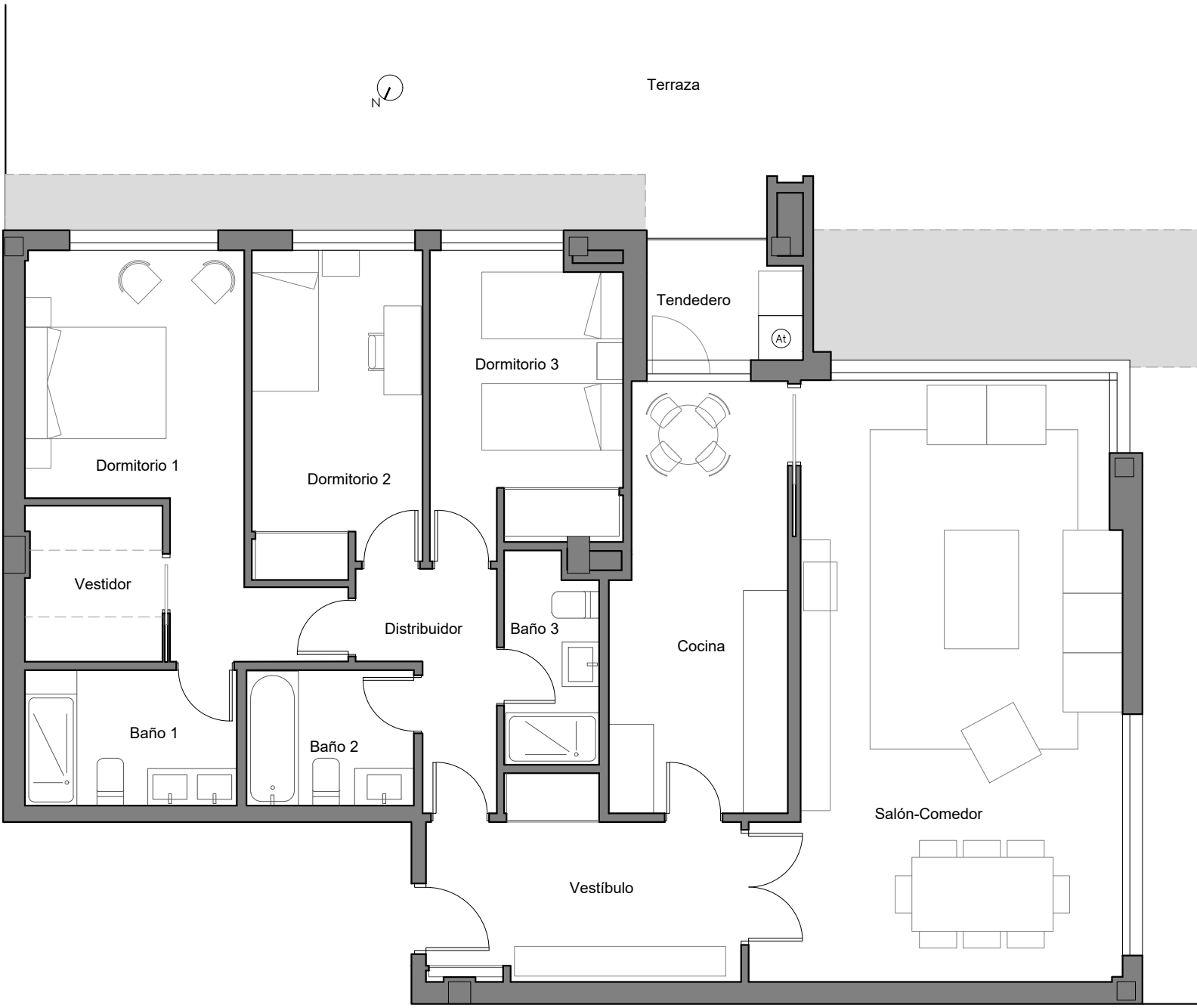
Superficies Construidas Aproximadas	
Vivienda *	155.60 m <sup>2</sup>
Zona exterior	90.50 m <sup>2</sup>
Superficies Útiles Aproximadas	
Salón-Comedor	36.30 m <sup>2</sup>
Cocina	13.20 m <sup>2</sup>
Vestíbulo	9.80 m <sup>2</sup>
Distribuidor	4.40 m <sup>2</sup>
Dormitorio 1	13.50 m <sup>2</sup>
Vestidor	3.90 m <sup>2</sup>
Dormitorio 2	10.00 m <sup>2</sup>
Dormitorio 3	10.00 m <sup>2</sup>
Baño 1	5.20 m <sup>2</sup>
Baño 2	4.10 m <sup>2</sup>
Baño 3	3.50 m <sup>2</sup>
Tendedero	3.00 m <sup>2</sup>
Superficie Útil Interior	
	116.90 m <sup>2</sup>
Superficie Útil Exterior	
	81.90 m <sup>2</sup>

ESQUEMA LOCALIZACIÓN PLANTA BAJA



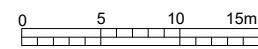
Terraza cubierta

Ed: Enero de 2023



\* Es la superficie cerrada de la vivienda y tendedero, con repercusi3n de la superficie construida de las zonas comunes cerradas

\* Toda la informaci3n contenida en este documento (tanto su parte gr3fica como los datos referidos a superficies) proceden de un Proyecto de Ejecuci3n y su validez est3 condicionada a las determinaciones de la Licencia de Primera Ocupaci3n y las dem3s autorizaciones y Calificaciones administrativas, as3 como a la redacci3n del Proyecto de Ejecuci3n Final. El interesado tendr3 conocimiento de las variaciones que pueda haber en cada momento por medio de la informaci3n que se le proporcionar3 con la contrataci3n y su documentaci3n complementaria. Todo el mobiliario que se muestra en este plano, incluso el de la cocina, se ha incluido a efectos meramente orientativos y decorativos. Las terrazas en planta baja que no vayan sobre forjado se entregar3n en terreno natural en bruto y las pendientes se definir3n en el Proyecto de Ejecuci3n.



\* Toda la información contenida en este documento (tanto su parte gráfica como los datos referidos a superficies) proceden de un Proyecto de Ejecución y su validez está condicionada a las determinaciones de la Licencia de Primera Ocupación y las demás autorizaciones y Calificaciones administrativas, así como a la redacción del Proyecto de Ejecución Final. El interesado tendrá conocimiento de las variaciones que pueda haber en cada momento por medio de la información que se le proporcionará con la contratación y su documentación complementaria. Todo el mobiliario que se muestra en este plano, incluso el de la cocina, se ha incluido a efectos meramente orientativos y decorativos. Las terrazas en planta baja que no vayan sobre forjado se entregarán en terreno natural en bruto y las pendientes se definirán en el Proyecto de Ejecución.